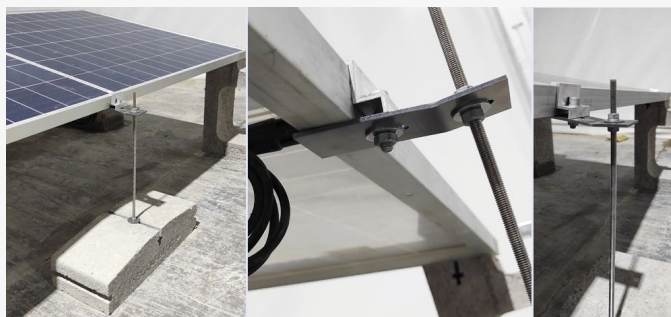


7º

ACCESSOIRES SOLARBLOC®

Pour une installation complète des modules, SOLARBLOC® dispose d'accessoires qui vous aideront dans les situations suivantes.

SYSTEME ANTI-FLAMBAGE SOLARBLOC®



Le système anti-flambage Solarbloc® rigidifie les modules de grande taille en augmentant le nombre de points de fixation, avec six points de fixation.

COMPENSATION DE L'INCLINAISON ET DES DENIVELES DES TOITS.



En combinant nos vis de mise à niveau et nos sections de rail, il est possible de compenser les dénivelés de la plupart des toits pour l'évacuation de l'eau.

PLAQUE DE MISE A LA TERRE.



Pour toits et surfaces planes.
Établit la continuité de la liaison équipotentielle des tables de modules photovoltaïques, facilitant leur mise à la terre.

À monter sur l'agrafe.
*Matériau: Acier inoxydable. AISI 304

CLIP DE MISE A LA TERRE



Pour HS/2018
Établit la continuité de la liaison équipotentielle des tables de modules photovoltaïques, facilitant leur mise à la terre

*Matériau: AISI 304

CLIPS POUR CABLE.



Le clip pour câble solaire est largement utilisé pour le positionnement des câbles de panneaux solaires afin d'éviter d'endommager l'isolation du câble. Il est fabriqué en acier inoxydable de haute qualité et est très facile à installer, aucun outil spécial n'étant nécessaire

Il s'installe sur la bride du cadre du module/le bord du rail.

*Matériau: acier inoxydable 304 de qualité supérieure résistant à la corrosion.

Plus d'informations:

solarbloc@pretensadosduran.com