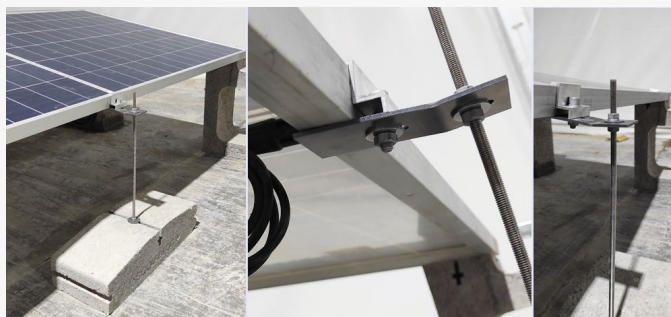


7º

## COMPLEMENTOS SOLARBLOC®

Para que a instalação dos módulos fique completa, a SOLARBLOC® dispõe de acessórios que podem ajudar nas seguintes situações.

### SISTEMA ANTIRROTAÇÃO SOLARBLOC®



O sistema antirrotação Solarbloc reforça os módulos maiores ao aumentar para seis os pontos de fixação.

### COMPENSAÇÃO DE INCLINAÇÃO E DESNÍVEL EM COBERTURAS.



Ao aliar a utilização dos nossos parafusos de nivelção e de secções de calhas, compensamos os desníveis que a maioria das coberturas apresenta para a drenagem da água.

### PLACA DE TERRA.



Para cobertura e superfície plana. Estabelece continuidade da ligação equipotencial das mesas dos módulos fotovoltaicos, o que facilita a sua ligação à terra.

Para montar no grampo.  
Material: aço inoxidável.

### GRAMPO DE LIGAÇÃO À TERRA:



Para HS/2018  
Estabelece continuidade da ligação equipotencial das mesas dos módulos fotovoltaicos, o que facilita a sua ligação à terra.

\*Material: AISI 304

### GRAMPO PARA CABOS



O grampo para cabos solares é frequentemente utilizado no posicionamento de cabos de painéis solares, para ajudar a evitar danos no isolamento do cabo. É fabricado em aço inoxidável de alta qualidade e a sua instalação é bastante simples, já que não requer a utilização de ferramentas especiais.

Instalado na flange da moldura do módulo/borda da calha.

\*Material: aço inoxidável superior 304 resistente à corrosão.

**Mais informações:**

[solarbloc@pretensadosduran.com](mailto:solarbloc@pretensadosduran.com)